

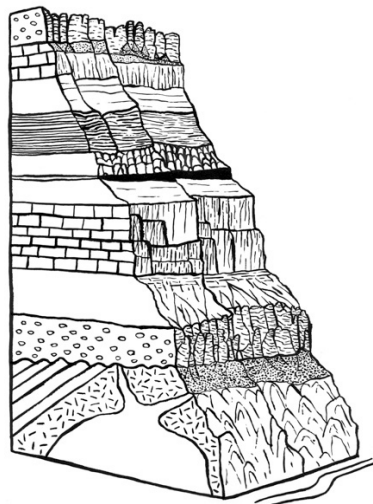


CENTRE D'ART DE FRIBOURG  
KUNSTHALLE FREIBURG

## COMMUNIQUÉ DE PRESSE

**Du 9 février au 12 mai 2013**

### **Jérémie Gindre** **Image Canyon**



Crusty Canyon, 2012.  
Courtoisie de l'artiste et Chert, Berlin.

**Rencontre avec la presse : vendredi 8 février à 16h**

**Vernissage : vendredi 8 février à 18h**

**Le centre d'art de Fribourg a le plaisir de présenter *Image Canyon*, une exposition monographique de Jérémie Gindre. Pour ce projet d'envergure, l'artiste investit quatre salles au rez supérieur du bâtiment de briques rouges sis en vieille ville de Fribourg.**

Conçue comme un parcours sillonnant un canyon spectaculaire, l'exposition de Jérémie Gindre nous fait découvrir des sculptures, des dessins, des tableaux et des panneaux. L'itinéraire a pour point de départ une falaise, celle au pied de laquelle Fri Art est situé ou encore celle décrite par Lewis et Clark lorsqu'ils remontent le Missouri en 1803, au cours de leur célèbre expédition sur un territoire ouest-américain encore inconnu. « Nous avons rencontré plusieurs pierres qui ont l'apparence du bois » écrivent les explorateurs dans un constat d'une singulière simplicité. Reprise par Jérémie Gindre dans un tableau-texte faisant écho à une collection de planches pétrifiées, cette phrase donne le ton d'une série de découvertes géographiques singulières. Elle évoque également la paréidolie, cette inclination à voir des figures connues, souvent humaines ou animales, dans toutes sortes d'objets abstraits dont les rochers. Ces visions potentielles hantent la visite des quatre salles-étapes d'*Image Canyon*, comme un arrière-paysage. Le panorama s'y révèle sous un éclairage mixte: l'aube de la découverte et le plein midi du tourisme.

Dans les deux premiers espaces les objets, images et textes préfigurent un panorama à venir, comme si l'artiste s'était plu à flécher sa propre pratique. Des curiosités sont rapportées, un décor est annoncé, une rumeur circule. Sculptures et dessins ne cherchent pas à surpasser le statut de la copie, ils appartiennent plutôt à la catégorie incertaine des créations faites pour garder une forme ou une idée en mémoire, et la traduire en langue nouvelle.



CENTRE D'ART DE FRIBOURG  
KUNSTHALLE FREIBURG

Le troisième espace de l'exposition, le site tant attendu, rassemble une série de conglomérats présentés sur des piédestaux de briques maçonnés, à la frontière entre le puits de jardin, le barbecue et le socle de musée. Muets et comme apprivoisés, ces amas de pierres laissent flotter une atmosphère de dispersion relayée par des textes adaptés de romans ou de guides, gravés sur les panneaux touristiques. La quatrième salle présente trois séries de dessins : des rochers faisant office de repères géographiques et temporels sur la route vers l'Ouest, des portraits d'éboulements et enfin des « caractères géographiques ». La première fait appel aux souvenirs fictifs d'un pionnier ordinaire, George O. Willard, et tente de réveiller sa mémoire du territoire. La seconde analyse les variantes d'une structure accidentelle et la troisième établit un catalogue du pittoresque. Les représentations de montagnes, lacs, grottes, rivières, îles, canyons, cratères, deltas ou vallées s'ajoutent en contrepoint aux objets des salles précédentes, elles utilisent la science non plus comme source de récits mais bien comme façon objective de représenter le paysage, de comprendre le monde en élucidant ses formes.

**Jérémy Gindre (\*1978) vit et travaille à Genève. Il est représenté par la galerie Chert, Berlin.**

**Expositions personnelles (sélection) :**

**2012 : *Variété des passions*, Mamco c/o Institut Florimont, Genève ; *Every Friend* (avec C.S.Fullerton), Norma Mangione Gallery, Turin. 2011 : *Menhir Melon*, Circuit, Lausanne.**

**Expositions collectives (sélection) :**

**2012 : *La Montagne déplacée*, Centre d'art les Capucins, Embrun. 2011 : *Les Amis imaginaires*, Fonderie Kugler, Genève ; *Pioneers to the Falls*, Oslo10, Basel.**

## AGENDA

### VISITES COMMENTÉES

**Judis 21 février, 14 mars et 25 avril à 18h**

Entrée libre et sur rendez-vous  
pour groupes et scolaires.

### VISITE POUR ENSEIGNANTS

**Mercredi 27 février à 17h**

### SOIRÉE ÉVÈNEMENT

**Judi 21 mars dès 19h**

*Un Trou célèbre*, lecture de **Jérémy Gindre**  
et *Do do that voodoo that you do so well*, une  
proposition de **Claudia Comte**.

### VISITE DE L'EXPOSITION ET RENCONTRE AVEC L'ARTISTE

**Samedi 27 avril dès 19h**

Visite de l'exposition et rencontre avec  
**Jérémy Gindre**, suivie d'un repas.

## INFORMATIONS

### HORAIRES

Du mercredi au vendredi 12-18h

Samedi et dimanche 14-17h

Nocturne et entrée libre jeudi 18-20h

Visites commentées sur rendez-vous

### TARIFS

Tarif plein : 6 CHF

Tarif réduit : 3 CHF, moins de 18 ans, étudiants,  
AVS et chômeurs

Gratuit : Amis du centre d'art, moins de 12 ans,  
Passeport Musées Suisses, Carte Culture, artistes

### AVEC LE SOUTIEN DE

Loterie Romande, Canton de Fribourg,  
Agglomération de Fribourg, Pour-cent culturel  
Migros, Fonds cantonal d'art contemporain,  
Genève, Fondation Ernst Göhner

### CONTACT PRESSE

Marc Zandrini, [marc.zandrini@fri-art.ch](mailto:marc.zandrini@fri-art.ch)  
et 026 323 23 51

Dossier de presse et visuels sur demande